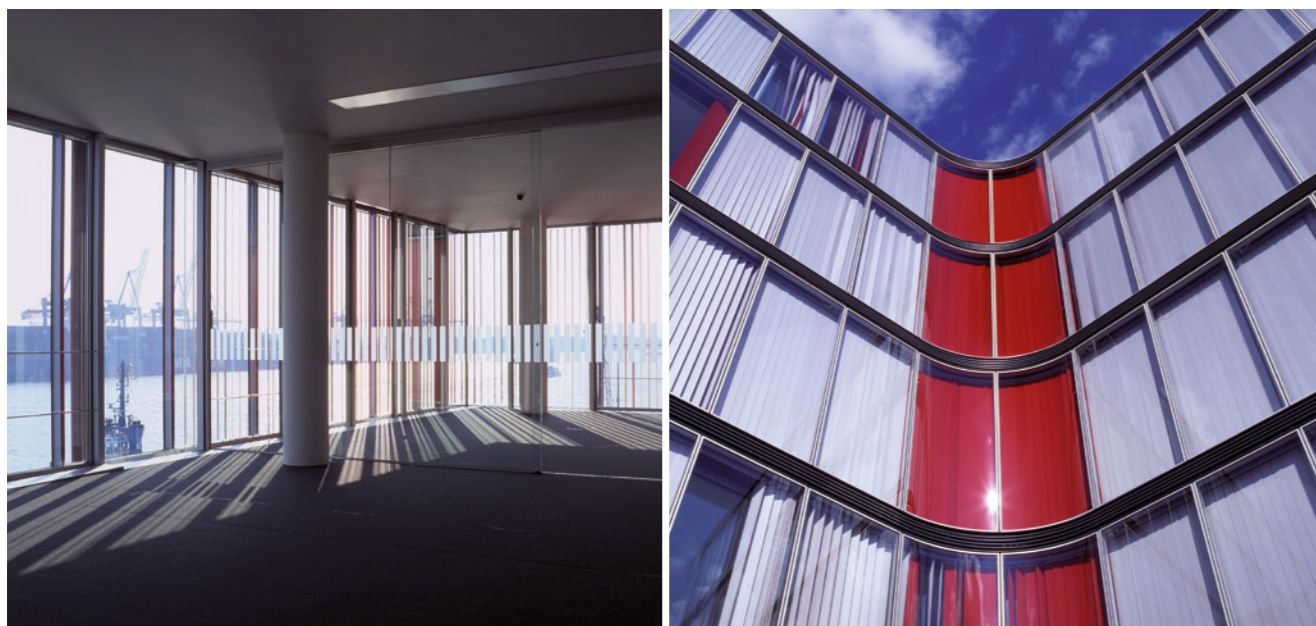


FERTIG  
GESTELLT  
FINISHED



## ELBE 626



### NÄHER AN DER ELBE GEHT NICHT

So exklusiv wie die Lage dieses modernen Bürohauses ist auch die Wahl der verarbeiteten Materialien: Stahl, Holz und Glas tragen diesem besonderen Standort in unmittelbarer Nähe zum Wasser und zur Elbschifffahrt Rechnung. Das Gebäude, das zehn Meter über die Polderkante ragt, ist eines der vier U-förmigen Häuser, die die sogenannte Perlenkette an der Elbe säumen.

### THE CLOSEST TO THE ELBE THAT IT GETS

This modern office block is in an exclusive location, and the materials used are no less exclusive. Steel, wood and glass take into account this special waterfront location in the immediate vicinity of the river and the shipping that plies the Elbe. The building, which extends 10 metres over the edge of the polder, is one of the four U-shaped buildings that make up the so-called string of pearls on the bank of the river.

#### PROJEKTDATEN

**STANDORT** Hamburg-Övelgönne, Neumühlen 19

**GRUNDSTÜCK** ca. 2.800 m<sup>2</sup>

**PROJEKTVOLUMEN** 7.000 m<sup>2</sup> BGF

**PROJEKT** Organisation einer Bauherrengemeinschaft für eine private Flutschutzanlage (Poldergesellschaft) als konzeptioneller Prototyp für gemeinschaftliche Bauprojekte in der Hamburger HafenCity  
Neubau eines Bürogebäudes als Teil der Poldergemeinschaft

**ARCHITEKTUR** Bothe Richter Teherani, Hamburg

**ZEITPLAN** Projektierung 1998–2000,  
Bauzeit 2000–2002

**INVESTITION** 25,6 Mio. €

#### NUTZUNG

**GEWERBE** ca. 5.700 m<sup>2</sup> Nutzfläche

Eigentümer/Nutzer: Reederei Rickmers GmbH & Co. KG

#### PROJECT DATA

**LOCATION** Hamburg-Övelgönne, Neumühlen 19

**SITE AREA** approx. 2,800 m<sup>2</sup>

**PROJECT VOLUME** 7,000 m<sup>2</sup> GFA

**PROJECT** Organisation of a joint building cooperative for a private flood protection facility (polder company) as a prototype for cooperative building projects in Hamburg's HafenCity district

Newbuild office block as part of the polder community

**ARCHITECTURE** Bothe Richter Teherani, Hamburg

**TIME SCHEDULE** Project planning 1998–2000,  
construction period 2000–2002

**INVESTMENT** € 25,6 million

#### USE

**COMMERCIAL** approx. 5,700 m<sup>2</sup> floor area

Owner-occupier: Reederei Rickmers GmbH & Co. KG  
shipping company